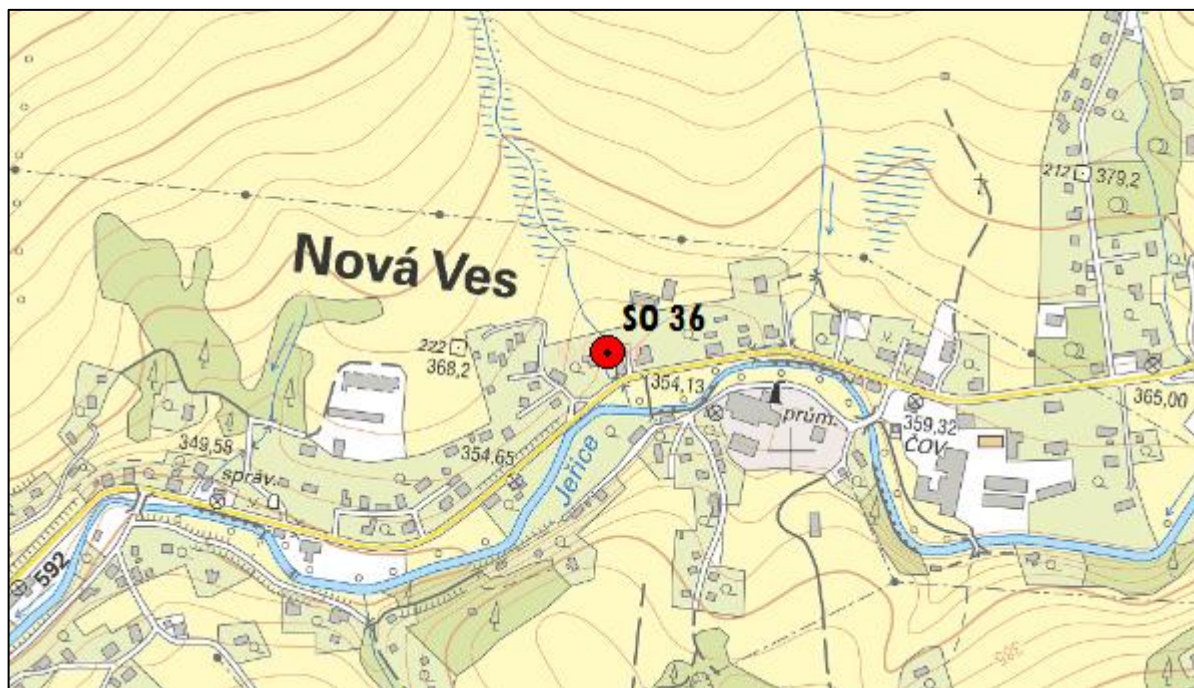


## B – NÁVRHOVÁ ČÁST

### B.1.SO 36 – PŘÍRODĚ BLÍZKÁ PROTIPOVODŇOVÁ OPATŘENÍ

#### Nová Ves



#### Obsah

B.1.1	Podrobný popis navrhovaného opatření .....	2
B.1.2	Přílohy .....	4

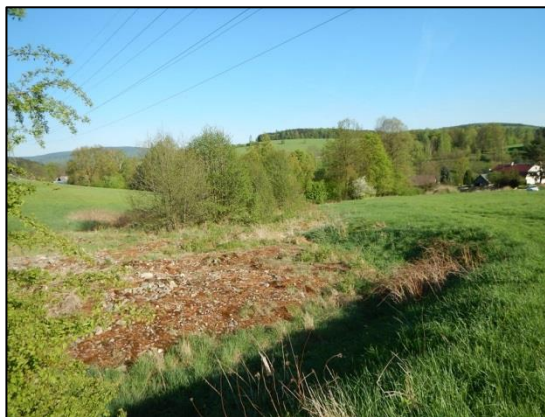
Zpracovatel: Společnost VRV + SHDP + VALBEK

## B.1.1 PODROBNÝ POPIS NAVRHOVANÉHO OPATŘENÍ

Stabilizace odtokového režimu vodního toku je navržena ve studii Odtokové poměry přítoku Jeřice PP4 (doc. J.Zuna, 2012). Zadávatelům jsou Lesy ČR s.p.



obr. 1 a 2 – kritický bod na křížení dotčeného přítoku Jeřice se silnicí



obr. 3 a 4 – odlehčení nánosů splavenin nad obcí, zřejmě ještě z povodně 2010



obr. 5 – propustek pro přejezdovou cestu

obr.6 – v korytě se nacházejí vymleté útvary charakteru přírodních tůní





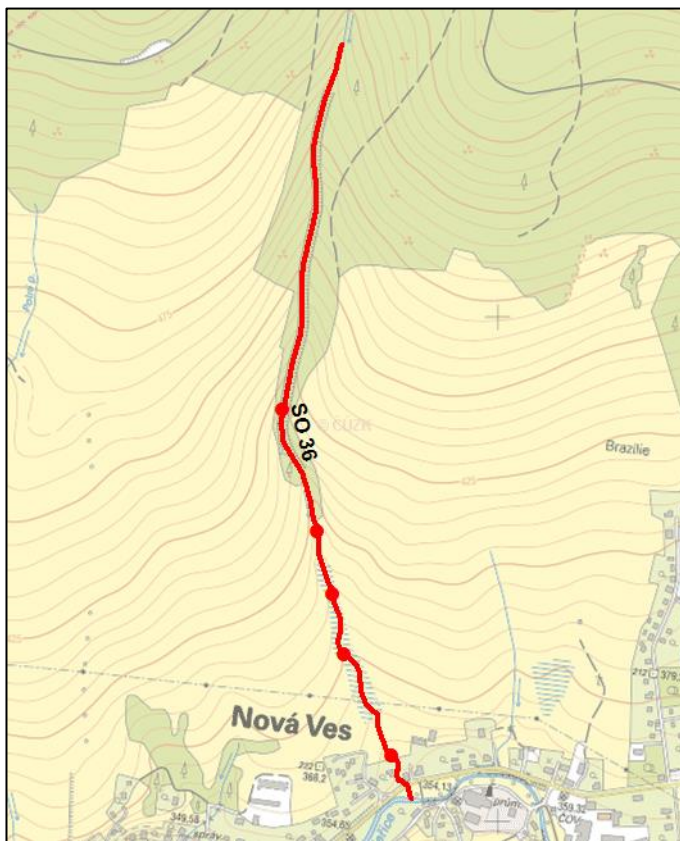
obr. 7 – pohled směrem po toku na ohrožené objekty



obr. 8 – horní část povodí je zdrojem splavenin

Navržená opatření jsou:

**SO 36 Úprava toku, retenční přehrážky**



obr. 9 - Přehledná situace opatření

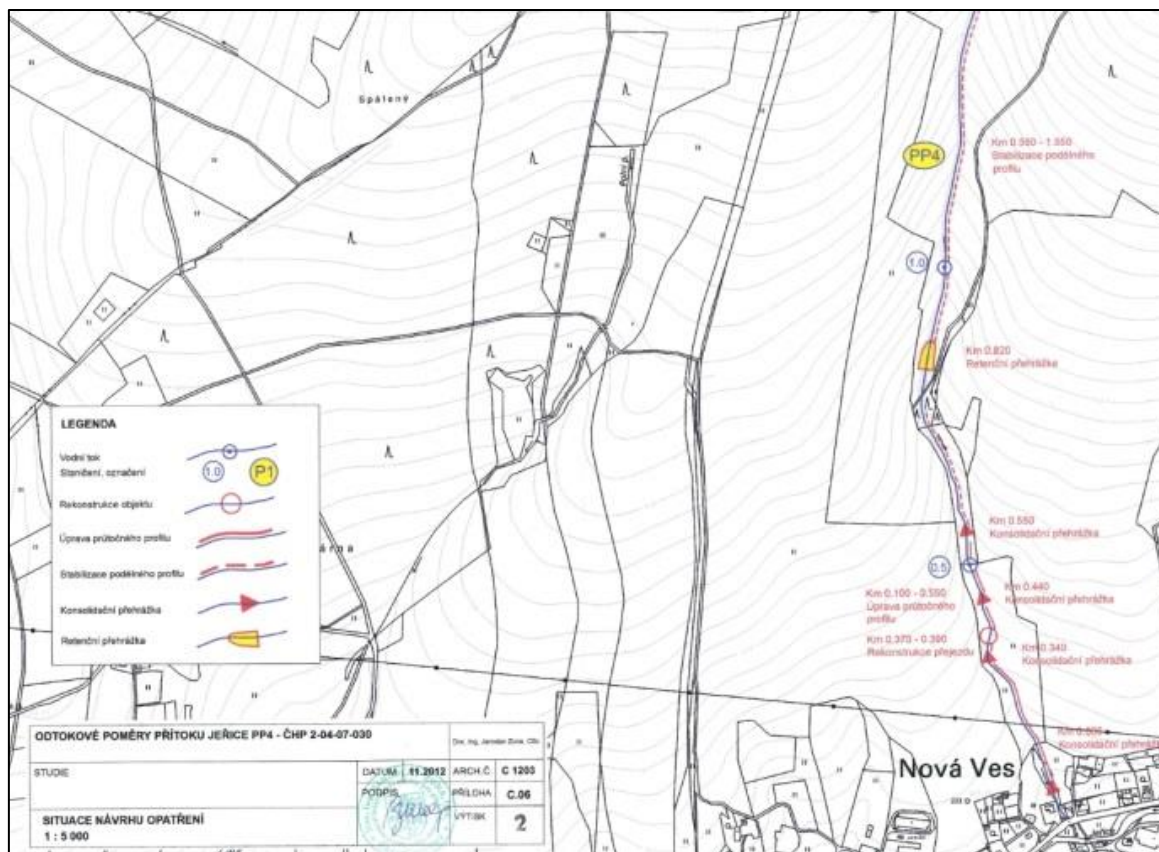
Návry opatření podle studie Odtokové poměry přítoku Jeřice PP4 jsou:

Návrh opatření pro správce toku (LČR s.p., OPL Labe)

Profil – úsek (km)	Opatření
0.085	Zřízení konsolidační přehrážky – spád 1.5 m, výška křídel 2.5 m, celková šířka 15 m, využitelný retenční prostor cca 100 m <sup>3</sup> .
0.340	Zřízení konsolidační přehrážky – spád 1.5 m, výška křídel 2.5 m, celková šířka 20 m, využitelný retenční prostor cca 300 m <sup>3</sup> .
0.440	Zřízení konsolidační přehrážky – spád 1.5 m, výška křídel 2.5 m, celková šířka 25 m, využitelný retenční prostor cca 250 m <sup>3</sup> .
0.550	Zřízení konsolidační přehrážky – spád 1.5 m, výška křídel 2.5 m, celková šířka 20 m, využitelný retenční prostor cca 250 m <sup>3</sup> .
0.800 – 0.880	Zřízení retenční přehrážky – spád 2.5 m, výška křídel 3.0 m, celková šířka 40 m, využitelný retenční prostor cca 500 m <sup>3</sup> .
0.100 – 0.550	Úprava průtočného profilu, vyplnění břehových nátrží štěrkem (využití akumulace splavenin), stabilizace podélného profilu dřevěnými prahy a pasy
0.550 – 1.550	Stabilizace podélného profilu dřevěnými prahy a pasy

Návrh opatření pro ostatní investory

Úsek (km)	Opatření
0.000 – 0.021	Úprava trasy koryta pod silničním propustkem (snížení namáhání levého břehu)
0.037 – 0.040	Prodloužení zídky výšky 0.6 m na levém břehu upraveného koryta k parapetu nového propustku (účinky vodního skoku v přechodu volné hladiny vody do hladiny vzduté propustkem)
0.370 – 0.390	Rekonstrukce hospodářského přejezdu
Povodí	Stabilizace lesních cest



obr. 9 – situace návrhu opatření podle studie

## B.1.2 PŘÍLOHY

- Grafická část:
  - B.3.SO 36.1 - Podrobná situace navrhovaného opatření